

**Saison culturelle**  
Printemps/Été 2026



**Abbaye de  
Maubuisson**

# Calendrier

Renseignements sur les événements, visites et ateliers : 01 34 33 85 00 et réservation sur [abbaye-de-maubuisson.fr](http://abbaye-de-maubuisson.fr)

**L'Abbaye de Maubuisson** est une ancienne abbaye cistercienne fondée en 1234 par Blanche de Castille, qui accueille aujourd'hui un centre d'art contemporain.

Au cœur d'un parc arboré dans le Val d'Oise, l'Abbaye de Maubuisson propose des expositions *in situ* mêlant patrimoine et création, où artistes et lieux dialoguent pour offrir une expérience singulière.

Chaque œuvre invite à réfléchir sur les liens entre histoire, art et environnement naturel. Au fil des visites, des ateliers, des rencontres, l'abbaye nous invite à élargir nos horizons et à changer nos perceptions...

Ce livret de programmation vous guidera à travers les événements et expositions de la saison printemps - été 2026.

## Avril

### Sam 11

- 15h **Vernissage de l'exposition**  
*Inkarna, les métamorphoses du sacré - volet #2*
- 15h30 **Performance sonore**  
*Timothée Couteau et Yosra Mojtahedi*

### Dim 12

- 14h30 **Visite guidée historique**  
*Chronologie de Maubuisson : huit siècles dévoilés*
- 16h30 **Atelier linogravure en famille**  
*Redorez le blason de Maubuisson*

### Sam 18

- 14h30 **Atelier chromatique du parc en famille**  
*Nuancier sensible*

### Mer 22

- 14h30 **Visite historique et atelier créatif en famille**  
*Maubuisson enluminé*

### Mer 29

- 14h30 **Visite de l'exposition et atelier créatif en famille**  
*Réincarnation artistique*



# Mai

## Mer 6

15h **Visite guidée**  
*L'œil du commissaire*

## Sam 9

10h30 **Visite de l'exposition et atelier créatif en famille**  
*Réincarnation artistique*

14h30 **Atelier céramique**  
*Explorons les lumières noires avec Bernadette Wiener*

## Dim 10

14h30 **Visite guidée historique**  
*Chronologie de Maubuisson : huit siècles dévoilés*

16h **Atelier parfum**  
*L'Orient, la grande inspiration du parfum avec Daniel Pescio*

## Mer 20

10h30 **Visite sensorielle des tout-petits**  
14h30 **Visite de l'exposition en famille**  
*Permis de gribouiller*

## Sam 23

10h30 **Cister yoga**

## La Nuit des musées

### Sam 23

13h/20h **Nuit des musées**  
*Entrée libre dans l'exposition Inkarna*

14h/17h **Atelier artistique**  
*L'étoffe de nos sorcières avec Bénédicte Estripeau*

18h/20h **Visite** *La classe, l'œuvre*  
avec les élèves de 4<sup>ème</sup> du collège Le Parc de Saint-Ouen l'Aumône

# Juin

## Mer 3

14h30 **Visite de l'exposition et atelier créatif en famille**  
*Réincarnation artistique*

## Festival Un Temps pour Elles

### Ven 5

20h **Concert** *La Vie de Fanny M.*

### Sam 6

17h **Concert** *Jardins du monde*

## Sam 6

10h30 **Cister yoga**

## Les Rendez-vous aux jardins

### Sam 6 et Dim 7

13h/  
18h15 **Rendez-vous aux jardins**  
*Entrée libre dans l'exposition Inkarna*

14h/18h **Atelier dessin** *Histoire d'encre*  
avec Mireille Roustit

14h/18h **Atelier plastique**  
*Flore textile*

14h30 **Visite** *Histo-végétale*  
du Parc de Maubuisson

### Dim 7

16h **Performance dansée**  
*Matière Brute* avec la CIE Atmen

## Dim 7

10h30 **Visite sensorielle des tout-petits**

## Sam 13

15h et  
16h15 **Sortie nature**  
*Lecture rime avec nature*

## Mer 17

14h30 **Visite de l'exposition en famille**  
*Permis de gribouiller*

## Sam 20

10h30 **Atelier d'improvisation vocale**  
en langue imaginaire avec Julie Azoulay

14h **Visite guidée de l'exposition**  
*Inkarna* avec Yosra Mojtahedi

15h30 **Conférence colorée**  
*Connaissez-vous le noir torula ?*  
avec Sumiko Oé-Gottini

17h **Performance culinaire**  
*Cuisine existentielle* avec Lei Saïto

## Dim 21

10h30 **Atelier** *Chant du Souffle & Contemplation* avec Isabelle Martinez

14h30 **Visite guidée historique**  
*Chronologie de Maubuisson : huit siècles dévoilés*

16h **Performance sonore live**  
*Magnificat* avec Lina Filipovich

17h **Chant solo et a capella**  
*Näscor* avec Julie Azoulay

## Mer 24

15h **Visite guidée**  
*L'œil du commissaire*

## Sam 27

10h30 **Atelier dansé**  
*Être paysage* avec Françoise Tartinville de la CIE Atmen

15h **Atelier plastique** *Impression des tanins végétaux* avec Karine Fallot

## Dim 28

10h30 **Cister yoga**

16h **Promenade dansée**  
avec le Centre de Formation Danse dans toutes ses formes

# Juillet

## Mer 8

14h30 **Visite historique et atelier créatif en famille** *Maubuisson enluminé*

## Dim 19

10h30 **Visite sensorielle des tout-petits**

14h30 **Visite guidée historique**  
*Chronologie de Maubuisson : huit siècles dévoilés*

16h30 **Atelier linogravure en famille**  
*Redorez le blason de Maubuisson*

## Sam 25

14h30 **Sortie nature**  
*Créa-nature : Mes petites bêtes à découper et à modeler*

## Mer 29

14h30 **Visite de l'exposition et atelier créatif en famille**  
*Réincarnation artistique*

# Août

## Mer 12

14h30 **Atelier chromatique du parc en famille** *Nuancier sensible*

## Sam 15

14h30 **Visite historique et atelier créatif en famille** *Maubuisson enluminé*

## Dim 16

14h30 **Visite de l'exposition et atelier créatif en famille**  
*Réincarnation artistique*

## Mer 19

15h **Visite guidée**  
*L'œil du commissaire*

## Mer 26

16h30 **Atelier linogravure en famille**  
*Redorez le blason de Maubuisson*

## Sam 29

16h **Spectacle jeune public**  
*teNir avec CIE A K Entrepôt*

17h30 **Atelier culinaire** *Apéro-jardinatoire*  
avec Karine Fallot

21h **Cinéma Opéra d'été**

## Dim 30

10h30 **Balade en famille** *Des Merveilles en cœur à cœur* avec la Compagnie Beluta  
Lenta de Maxence Rey

14h30 **Visite guidée historique**  
*Chronologie de Maubuisson : huit siècles dévoilés*

# Septembre

## Les Journées Européennes du Patrimoine

### Sam 19

14h30 **Inauguration de l'exposition photographique**  
*Regards sur Maubuisson*

### Dim 20

16h **Concert**  
*Amore Toscano - Toscane, berceau de l'opéra avec l'ensemble Il Groviglio - Marco Angioloni*

### Sam 19 et Dim 20

11h et 15h **Visite historique guidée de l'Abbaye de Maubuisson**

14h et 17h **Visite guidée insolite de la cave de Maubuisson**  
*Vingt Mille Lieux sous l'abbaye*

14h/18h **Atelier de métal repoussé**  
*L'Abbaye embrochée*

14h/18h **Hugo Béhérégaray**  
investit la grange de l'Abbaye de Maubuisson

# Octobre

## Sam 10

15h **Vernissage de l'exposition**  
*Cosmofania, les métamorphoses du sacré - volet #3*



# Programme

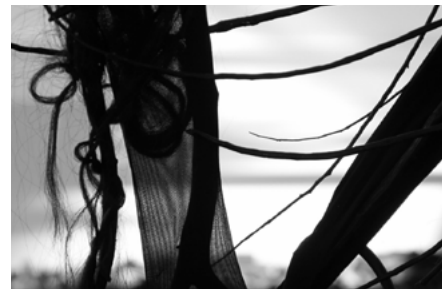
Renseignements sur les événements, visites et ateliers : 01 34 33 85 00 et réservation sur [abbaye-de-maubuisson.fr](http://abbaye-de-maubuisson.fr)



Yosra Mojtahedi - Exode - Installation sculpturale mouvante et sonore, 2023

Samedi 11 avril

15h



©Yosra Mojtahedi, *Exode* 2023 (Détail)

## Vernissage de l'exposition personnelle *Inkarna* de Yosra Mojtahedi et de ses invitées, Elsa Guillaume et Magdalena Abakanowicz

En compagnie des artistes, découvrez le second volet du triptyque *Les métamorphoses du sacré*, un propos consacré à une entité imaginaire faite d'ombre et de lumière.

Tout public

Gratuit

Samedi 11 avril

15h30



Timothée Couteau ©Quentin Pruvost

## Performance sonore de **Timothée Couteau et Yosra Mojtahedi**

À travers son approche du violoncelle, Timothée Couteau explore la richesse des textures et des résonances de l'instrument. En collaboration avec Yosra Mojtahedi, il participe à la création des environnements sonores des installations de l'artiste. Le vernissage sera ici l'occasion d'un dialogue entre les deux univers en proposant une performance électro-acoustique, révélant ainsi le cœur noir autant que la lumière d'*Inkarna*.

Tout public

Gratuit

20 min

**Timothée Couteau** est un violoncelliste et compositeur français explorant le violoncelle comme espace d'expérimentation sonore, entre musique contemporaine, théâtre et création narrative, avec un nouvel album solo prévu pour 2026 enregistré sur un seul violoncelle.

Du 12 avril au 30 août 2026



### Exposition *Inkarna* de Yosra Mojtahedi et ses invitées Elsa Guillaume et Magdalena Abakanowicz

*Inkarna* explore une présence incarnée imaginaire reliant matières, corps et paysages. Le noir, force enveloppante et sensuelle, unit le corps et l'esprit de cette gardienne. Inspirée des déesses perses, l'exposition déploie un corps-hybride mêlant organique, soft-robotique et mécanique. L'artiste invite également Elsa Guillaume et Magdalena Abakanowicz, dont les œuvres dialoguent avec la sienne, pour composer un univers peuplé de chimères et d'organismes imaginaires.

Tout public

3 €\*

**Yosra Mojtahedi**, née à Téhéran en 1986, est une artiste plasticienne formée au Fresnoy-Studio national des arts contemporains. Ses installations mêlent art, science et soft robotique pour interroger le vivant, le corps et la technologie avec une poésie sensuelle et engagée.

**Elsa Guillaume** développe une pratique artistique pluridisciplinaire centrée sur les univers maritimes. Diplômée des Beaux-Arts de Paris, sa démarche alterne des temps de création en atelier et des phases de recherche sur le terrain, croisant art, science et environnement.

**Magdalena Abakanowicz** (1930–2017) est une artiste polonaise, pionnière de la sculpture textile. Diplômée de l'Académie des beaux-arts de Varsovie, son œuvre interroge l'individu et le collectif par le prisme du corps et de l'intimité.

Dimanche 12 avril

Visite

14h30



©J.M Rousvoal

### Visite guidée historique *Chronologie de Maubuisson : huit siècles dévoilés*

L'Abbaye de Maubuisson est un patrimoine exceptionnel à mi-chemin entre la sobriété de l'architecture cistercienne et le faste d'une nécropole royale. À mesure que se déroule cette visite à travers le domaine, des salles de l'abbaye au ruissèlement de l'eau du canal collecteur en passant par les vestiges de l'ancienne église et la grange du XIII<sup>e</sup> siècle, le visiteur voit se dessiner le quotidien des moniales médiévales. Huit siècles d'une histoire à la richesse insoupçonnée se dévoilent à chaque coin du domaine.

Tout public

7 € 50

1h30

\* Voir la page 42 "Billetterie"

Dimanche 12 avril

Famille

16h30



©J.M Rousvoal

### Atelier linogravure en famille *Redorez le blason de Maubuisson*

L'histoire de l'Abbaye de Maubuisson est ponctuée de nombreux documents d'archives, sur lesquels nobles, rois et abbesses ont laissé leur sceau ou leur blason. À votre tour, venez créer votre blason, et vous initier à l'art de l'héraldique et de la linogravure, cette technique de gravure en taille d'épargne qui viendra révéler votre estampe armoriée.

Dès 10 ans

7 € 50

1h30

Samedi 18 avril

Famille

14h30



©Abbaye de Maubuisson

### Atelier chromatique du parc en famille *Nuancier sensible*

A l'occasion de cet atelier, les participants vont s'attacher à observer et révéler toutes les nuances du parc, changeantes selon les saisons. En travaillant autour d'éléments naturels prélevés lors d'une déambulation sur le domaine, les apprentis coloristes sont invités à réaliser un nuancier sensible du parc et de ses couleurs.

Dès 6 ans

7 € 50

1h30

Mercredi 22 avril

Famille

14h30



©J.M Rousvoal

### Visite historique et atelier créatif en famille *Maubuisson enluminé*

Partagez un moment en famille à la découverte de l'Abbaye de Maubuisson. Au détour de ses salles médiévales, en longeant le canal collecteur et les vestiges des bâtiments disparus, laissez se dessiner le quotidien des moniales de l'abbaye. A l'issue de la visite, prolongez l'immersion dans cette ambiance médiévale en vous prenant au jeu de l'enluminure, pour créer votre souvenir personnel de Maubuisson.

Dès 8 ans

7 € 50

1h30

Mercredi 29 avril

Famille

14h30



©J.M Rousvoal

### Visite de l'exposition et atelier créatif en famille *Réincarnation artistique*

Partagez un moment créatif en famille dans l'exposition *Inkarna*. Au rythme de vos enfants ou petits-enfants, laissez-vous guider par notre médiatrice mais surtout par les œuvres de Yosra Mojtahedi et de ses invitées. À la suite de la visite, les œuvres vous auront certainement inspirés pour créer à votre tour une œuvre au cours d'un temps d'atelier.

Dès 7 ans

7 € 50

1h30

Mercredi 6 mai

Visite

15h



©Abbaye de Maubuisson

### Visite guidée *L'œil du commissaire*

Plongez au cœur d'*Inkarna*, les métamorphoses du sacré, une exposition personnelle de Yosra Mojtahedi et de ses invitées. Lors de cette visite guidée, le co-commissaire de l'exposition partage des clés de lecture des œuvres, les choix scénographiques liant le propos des artistes avec les salles de l'abbaye afin de comprendre les multiples résonances entre mémoire et réinvention du sacré.

Tout public

5 €

1h

**Emmanuel Reiatua Cuisinier** est commissaire d'exposition et également responsable de production artistique à l'Abbaye de Maubuisson. Aux côtés de Marie Ménestrier directrice du site, il propose un triptyque d'expositions intitulé *Les métamorphoses du sacré*.

Samedi 9 mai

Famille

10h30



©J.M Rousvoal

### Visite de l'exposition et atelier créatif en famille *Réincarnation artistique*

Partagez un moment créatif en famille dans l'exposition *Inkarna*. Au rythme de vos enfants ou petits-enfants, laissez-vous guider par notre médiatrice mais surtout par les œuvres de Yosra Mojtahedi et de ses invitées. À la suite de la visite, les œuvres vous auront certainement inspirés pour créer à votre tour une œuvre au cours d'un temps d'atelier.

3 - 6 ans

7 € 50

1h30

Samedi 9 mai

Atelier

14h30



©Bernadette Wiener

Amoureuse de l'argile, **Bernadette Wiener** modèle toutes sortes de terres, de la fine porcelaine au grès noir chamotté, oxydes, engobes, émaux, patines... l'exploration est sans limite ! Son univers poétique rassemble ce qui ne devrait pas l'être : humour et symbolique, rêveries et règles subtiles, non-sens et rigueur.

### Atelier de céramique *Explorons les lumières noires* avec Bernadette Wiener

De la profondeur de l'argile noire, d'un rocher (univers minéral) ou d'une sphère (matrice ou graine ...) surgira ... Ce que vous imaginerez ! La richesse de texture de l'argile : lisse ou granuleuse, polie ou heurtée vous emportera sur les traces de l'artiste Yosra Mojtahedi exposée à l'abbaye. Aucun cadre imposé, la liberté totale et le champ sans frontière que s'accorde Yosra Mojtahedi seront vos guides pour cet atelier de céramique.

Les céramiques seront à récupérer quelques semaines après l'atelier.

Ado - adulte

25 €

2h30

Dimanche 10 mai

Visite

14h30



©JM Rousvoal

### Visite guidée historique *Chronologie de Maubuisson : huit siècles dévoilés*

L'Abbaye de Maubuisson est un patrimoine exceptionnel à mi-chemin entre la sobriété de l'architecture cistercienne et le faste d'une nécropole royale. À mesure que se déroule cette visite à travers le domaine, des salles de l'abbaye au ruissèlement de l'eau du canal collecteur en passant par les vestiges de l'ancienne église et la grange du XIII<sup>e</sup> siècle, le visiteur voit se dessiner le quotidien des moniales médiévales. Huit siècles d'une histoire à la richesse insoupçonnée se dévoilent à chaque coin du domaine.

Tout public

7 € 50

1h30

Dimanche 10 mai

Atelier

16h



©Daniel Pescio

Parfumeur et artiste olfactif, **Daniel Pescio** a suivi une formation à l'école de parfumerie de Versailles, l'ISIPCA. Après quelques années d'expérience chez Chanel, Dior ou encore Frédéric Malle, il partage son temps entre la création de parfums et des recherches olfactives pour des installations artistiques notamment au Japon.

### Atelier parfum *L'Orient, la grande inspiration du parfum* avec Daniel Pescio

L'Orient, cette région, qui s'étend du bassin méditerranéen aux confins de l'Asie, est l'un des berceaux de la parfumerie. Sa puissance évocatrice d'un ailleurs réel ou fantasmé, ses senteurs d'encens, de rose, d'ambre, d'épices, de bois de santal et d'oud séduisent parfumeurs et les passionnés de parfums. L'atelier de création de parfum vous propose un voyage dans le temps aux influences persanes pour composer votre création exclusive et personnelle guidé par un parfumeur.

Ado - adulte

40 €

2h

Mercredi 20 mai

Famille

10h30



©JM Rousvoal

### Visite sensorielle des tout-petits

Au cœur de cette visite en famille : l'éveil des sens.

Pensée pour les tout-petits, elle stimule leur curiosité et accompagne leur développement sensoriel. La découverte de l'exposition nourrit leur imagination et crée un premier lien avec le monde artistique. De courts ateliers ponctuent le parcours pour leur faire expérimenter, en douceur, leurs premiers gestes créatifs.

1 - 3 ans

10 €\*

1h

Mercredi 20 mai

Famille

14h30



©J.M Rousvoal

### Visite de l'exposition en famille Permis de gribouiller

Guidés par vos sens, votre imaginaire et quelques invitations créatives proposées tout au long du parcours, cette visite vous invite à gribouiller, dessiner, esquisser, griffonner, et croquer l'exposition.

Dès 8 ans

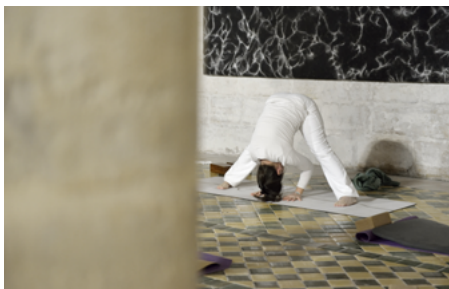
5 €

1h

Samedi 23 mai

Atelier

10h30



©ODVO - Catherine Brossais

### Cister yoga

Et si vous faisiez une pause hors du temps, dans le cadre apaisant de l'abbaye ?

Entre pierres chargées d'Histoire et silence inspirant, laissez-vous guider vers une pratique qui relie le corps et le souffle. Le natha yoga vous invite à explorer respirations préparatoires, postures debout, assises et inversées, pour régénérer le corps et apaiser l'esprit. La séance se prolonge par une méditation et des pranayamas (discipline du souffle), pour repartir plus ancré, plus léger.

Adulte

20 €

2h

Samedi 23 mai

13h/20h

### Nuit des musées

À l'occasion de la Nuit des musées, l'entrée de l'exposition personnelle de Yosra Mojtahedi, *Inkarna*, est exceptionnellement gratuite.

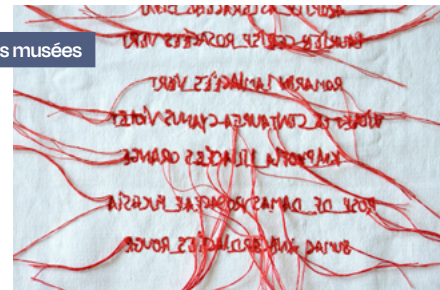
Tout public

Gratuit

Samedi 23 mai

Atelier

14h/17h



Nuit des musées

©Bénédicte Estripeau

### Atelier artistique *L'étoffe de nos sorcières* avec Bénédicte Estripeau

Bénédicte Estripeau, artiste plasticienne, emploie l'expression « Nos Sorcières » pour évoquer ces figures féminines qui ont marqué nos parcours de vie. Cet atelier nous invite à rendre hommage à l'une d'elles en créant un fétiche en tissu.

A partir d'une enveloppe de tissus préparée par l'artiste, les participants finalisent l'assemblage façonnet leur poupée, puis, par un travail de broderie, lui insufflent une présence symbolique. Les créations rejoindront une œuvre collective développée dans le cadre du troisième volet d'exposition des *Métamorphoses du sacré*.

Tout public

Gratuit

Samedi 23 mai

Visite

18h/20h



Nuit des musées

©J.M Rousvoal

### Visite *La classe, l'œuvre* avec les élèves de 4<sup>ème</sup> du collège Le Parc de Saint-Ouen L'Aumône

A l'occasion de la nuit des musées, les élèves de 4<sup>ème</sup> du Collège Le parc de Saint-Ouen L'Aumône sont invités à restituer leurs travaux selon les différentes formes qu'ils auront pris : cartel papier, cartel numérique, visite guidée. Cette restitution par les élèves donne voix à une diversité d'interprétations et une multiplicité des regards portés sur les œuvres de l'artiste Yosra Mojtahedi.

Tout public

Gratuit

Mercredi 3 juin

Famille

14h30



©J.M Rousvoal

### Visite de l'exposition et atelier créatif en famille *Réincarnation artistique*

Partagez un moment créatif en famille dans l'exposition *Inkarna*. Au rythme de vos enfants ou petits-enfants, laissez-vous guider par notre médiatrice mais surtout par les œuvres de Yosra Mojtahedi et de ses invitées. À la suite de la visite, les œuvres vous auront certainement inspirés pour créer à votre tour une œuvre au cours d'un temps d'atelier.

3 - 6 ans

7 € 50

1h30

Vendredi 5 juin

20h



©Festival Saint-Denis

**Sarah Dayan**, violon  
**Héloïse Luzzati**, violoncelle  
**David Kadouch**, piano  
**Marianne Denicourt**, comédienne  
**Pierre Créac'h**, dessin

### Festival *Un Temps pour Elles*, concert *La vie de Fanny M.*

Billetterie : [festivaluntempspourelles.com/billetterie](http://festivaluntempspourelles.com/billetterie)

Longtemps reléguée au rang de « sœur de », Fanny Mendelssohn est restée dans l'ombre d'un frère célèbre et d'une histoire de la musique écrite au masculin. À travers un texte original de Pauline Delabroy-Allard, porté par Marianne Denicourt, les dessins en direct de Pierre Créac'h et des œuvres interprétées par David Kadouch, Sarah Dayan et Héloïse Luzzati, *La vie de Fanny M.* retrace le destin d'une musicienne virtuose et compositrice prolifique du Berlin du XIX<sup>ème</sup> siècle. Un spectacle immersif, poétique et engagé mêlant musique, narration et illustration.

Dès 8 ans

1h15

Samedi 6 juin

Atelier

10h30



©CDVO - Catherine Brossais

### Cister yoga

Et si vous faisiez une pause hors du temps, dans le cadre apaisant de l'abbaye ?

Entre pierres chargées d'Histoire et silence inspirant, laissez-vous guider vers une pratique qui relie le corps et le souffle. Le natha yoga vous invite à explorer respirations préparatoires, postures debout, assises et inversées, pour régénérer le corps et apaiser l'esprit. La séance se prolonge par une méditation et des pranayamas (discipline du souffle), pour repartir plus ancré, plus léger.

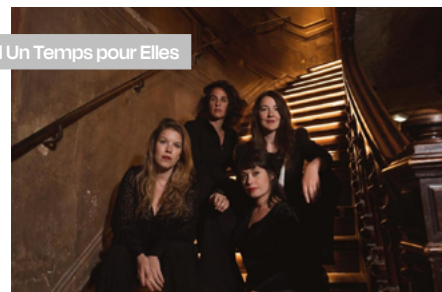
Adulte

20 €

2h

Samedi 6 juin

17h



Festival Un Temps pour Elles

©Alia

Quatuor Présage  
**Julie Mathevet**, soprano  
**Marion Tassou**, soprano  
**Fiona McGown**, mezzo  
**Anais Bertrand**, mezzo

### Festival *Un temps pour Elles*, concert *Jardins du monde*

Billetterie : [festivaluntempspourelles.com/billetterie](http://festivaluntempspourelles.com/billetterie)

*Jardins du monde* est un voyage vocal et sensible porté par le quatuor Présage. De Hildegarde von Bingen à Diana Soh, en passant par la compositrice portugaise Berta Alves de Sousa, ce programme tisse un dialogue entre les époques et les esthétiques. Traversé par les mots de Clara Ysé, à partir d'extraits de son recueil *Vivante*, le concert fait tomber les frontières entre les genres, mêlant chants traditionnels, influences populaires et écritures contemporaines dans un geste libre et profondément actuel.

Dès 8 ans

1h15

Samedi 6 et dimanche 7 juin

13h/19h

**Rendez-vous aux jardins**

À l'occasion des *Rendez-vous aux jardins*, l'entrée de l'exposition personnelle de Yosra Mojtahedi, *Inkarna*, est exceptionnellement gratuite.

Tout public

Gratuit

Samedi 6 et dimanche 7 juin

14h/18h

**Rendez-vous aux jardins**

©Mireille Roustit

**Mireille Roustit**, plasticienne met en lumière Hildegarde de Bingen, abbesse du XII<sup>e</sup> siècle et les simples, plantes cultivées dans les abbayes. Elle travaille sur des projets de contes inventés et illustrés où le travail graphique et écrit s'harmonise.

**Atelier dessin *Histoire d'encre* avec Mireille Roustit**

Guidé par Mireille, laissez-vous surprendre par la magie de l'encre sur papier, sec ou humide. Deux à trois couleurs suffisent : l'eau prépare la surface, l'encre se diffuse librement et fait naître, sous les yeux, un paysage abstrait en mouvement. Peu à peu, apprenez à déceler ce qui se cache dans ces traces imprévisibles : silhouettes végétales, animales ou humanoïdes, que vous pourrez révéler et souligner par quelques ajouts au feutre ou à l'aquarelle.

Une expérience brève, ludique et poétique, où l'encre se répand comme une sève et invite petits et grands à laisser parler leur imagination.

Dès 6 ans

Gratuit

Samedi 6 et dimanche 7 juin

14h/18h

**Rendez-vous aux jardins**

©J.M Rousvoal

**Atelier plastique *Flore textile***

Textures, couleurs et formes composent la richesse végétale de nos parcs et jardins. À votre tour, petits et grands, laissez éclore votre plus belle plante grâce à la technique du collage textile. Fils, rubans, boutons et trésors de mercerie deviennent vos outils de création : tels des couturiers-jardiniers, assemblez, superposez et réinventez la nature en tissu.

N'hésitez pas à apporter un tee-shirt ou un sac en tissu, de préférence clair, que vous souhaitez personnaliser et transformer en pièce végétale unique.

Tout public

Gratuit

Samedi 6 et dimanche 7 juin

14h30

**Rendez-vous aux jardins**

©Abbaye de Maubuisson

**Visite *Histo-végétale* du parc de Maubuisson**

Que peuvent bien avoir en commun une rangée de platane, les vestiges d'une église abbatiale et une rose en pleine floraison ?

Au gré d'une déambulation dans le parc de Maubuisson, venez découvrir un pan de l'histoire monastique à travers ses paysages, jardins et végétaux, et laissez-vous guider par les différentes plantes, arbres et fleurs et leurs symboliques, rythmant aussi bien l'histoire de l'Abbaye de Maubuisson que nos imaginaires.

Tout public

Gratuit

Dimanche 7 juin

Famille

10h30



©J.M Rousvoal

### Visite sensorielle des tout-petits

Au cœur de cette visite en famille : l'éveil des sens.

Pensée pour les tout-petits, elle stimule leur curiosité et accompagne leur développement sensoriel. La découverte de l'exposition nourrit leur imagination et crée un premier lien avec le monde artistique. De courts ateliers ponctuent le parcours pour leur faire expérimenter, en douceur, leurs premiers gestes créatifs.

1 - 3 ans

10 €\*

1h

Dimanche 7 juin

16h



©Naeline Roudil

### Performance dansée *Matière Brute* avec la CIE Atmen Forme performative pour trois danseuses

Dans le cadre de sa résidence à l'Abbaye de Maubuisson, la compagnie Atmen souhaite vous emmener dans ses premières pérégrinations artistiques au sein de la nature. La montagne, la roche, la terre mais aussi les entités souterraines tels les courants magnétiques ou le magma sous nos pieds, toutes ces matières nous entourent, vibrent avec nous. Plongez dans ces univers qui nous subjuguent par leur taille, leur dimension spirituelle, leur beauté, leur ascendant.

Voyagez avec la compagnie au cœur de la matière vivante, de la *Matière Brute*.

Tout public

Gratuit

25 min

Emmenée par la chorégraphe **Françoise Tartinville**, la compagnie **Atmen** crée et diffuse des spectacles de danse contemporaine mêlant d'autres disciplines artistiques. Le travail se développe autour d'une recherche sur le mouvement organique, brut, impulsif, initié par différentes techniques de respiration.  
Conceptrice/chorégraphe : **Françoise Tartinville**  
Interprètes : **Marie Barthélémy, Stéphanie Pignon, Carlotta Sagna**  
Production : **Atmen**  
Partenaires : **Région Île-de-France** dans le cadre de l'aide à la Permanence Artistique et Culturelle pour les équipes artistiques professionnelles indépendantes, **DRAC Île-de-France** dans le cadre de l'Aide à la résidence  
Coproducteurs et résidences : **Abbaye de Maubuisson, Site d'art contemporain du Conseil départemental du Val d'Oise, Saint-Ouen-l'Aumône (95)**, production en cours

\* Gratuit pour les enfants

Samedi 13 juin

Famille

15h  
et 16h15

©ODVO - Catherine Brossais

### Sortie nature *Lecture rime avec nature*

Inscription : [sortiesnature.valdoise.fr](http://sortiesnature.valdoise.fr)

Après la lecture d'un livre d'artiste pour enfants, l'association invite à un atelier créatif autour du thème de la nature et du jardin. L'activité prolonge la lecture et permet à chaque enfant de créer sa propre trace artistique.

2 - 8 ans

Gratuit

1h

Mercredi 17 juin

Famille

14h30



©J.M Rousvoal

### Visite de l'exposition en famille *Permis de gribouiller*

Guidés par vos sens, votre imaginaire et quelques invitations créatives proposées tout au long du parcours, cette visite vous invite à gribouiller, dessiner, esquisser, griffonner, et croquer l'exposition.

Dès 8 ans

5 €

1h

Samedi 20 juin

Atelier

10h30



Julie Azoulay ©Ablain

**Julie Azoulay** est une artiste et compositrice française formée en lettres modernes, voix et improvisation vocale. Elle explore poésie, traditions musicales et langues imaginaires pour des créations mêlant chant, improvisation et oratorio pour le vivant.

### Atelier d'improvisation vocale en langue imaginaire avec Julie Azoulay

Du corps à la voix, de la voix à la parole et de la parole au chant, cet atelier d'improvisation invite à explorer le lien vivant entre corps et voix. Comment le souffle, le geste et le rythme du corps façonnent la voix, et comment la voix inspire le mouvement. Au programme : anatomie de la voix, respiration, résonances, timbres, expression corporelle, création d'une langue imaginaire et exploration de sa musicalité, prosodie et rythme, au-delà de la signification des mots.

Adulte

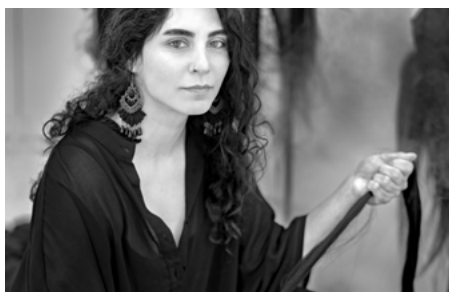
20 €

2h

Samedi 20 juin

Visite

14h



Yosra Mojtahedi ©Sylvain de la Rua Martin

**Yosra Mojtahedi**, née à Téhéran en 1986, est une artiste plasticienne formée au Fresnoy-Studio national des arts contemporains. Ses installations mêlent art, science et soft robotique pour interroger le vivant, le corps et la technologie avec une poésie sensuelle et engagée.

### Visite guidée de l'exposition *Inkarna* avec Yosra Mojtahedi

*Inkarna* explore une présence incarnée imaginaire reliant matières, corps et paysages. Le noir, force enveloppante et sensuelle, unit le corps et l'esprit de cette gardienne. Inspirée des déesses perses, l'exposition déploie un corps-hybride mêlant organique, soft-robotique et mécanique. L'artiste invite également Elsa Guillaume et Magdalena Abakanowicz, dont les œuvres dialoguent avec la sienne, pour composer un univers peuplé de chimères et d'organismes imaginaires.

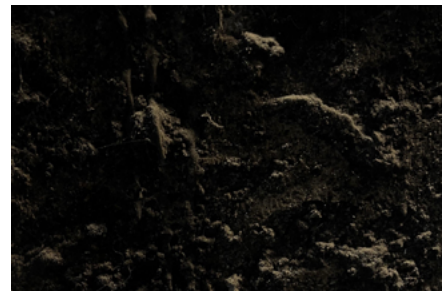
Tout public

7 € 50

1h

Samedi 20 juin

15h30



©Sumiko Oé Goëttini

**Sumiko Oé-Gottini** est artiste-chercheuse spécialiste de la couleur, commissaire d'exposition et critique d'art. Lauréate de Anni & Josef Albers Foundation (USA, 2024) et membre du Centre Français de la Couleur, elle développe depuis 2011 la « médiation chromatique » une action artistique et sociale basée sur sa recherche chromatique et le design sensoriel.

### Conférence colorée *Connaissez-vous le noir torula ?* avec Sumiko Oé-Gottini

Sumiko Oé-Gottini propose de découvrir un phénomène chromatique subjuguant et intrigant qu'elle étudie depuis sa résidence à la Fondation d'Entreprise Martell à Cognac. Le « noir torula », est une couleur vivante produite par un micro-organisme qui se nourrit de l'alcool évaporé lors de la production du cognac et qui se nomme traditionnellement « la part des anges ». Séduisant parfois indésirable, ce noir singulier devenue iconique du territoire local vient bousculer notre perception du monde.

Tout public

Gratuit

1h

Samedi 20 juin

17h



©Thomas Chéné

**Lei Saito** est une artiste contemporaine dont la pratique mêlent la gastronomie, l'installation artistique et la performance. Elle interroge les frontières entre l'art, la culture et la perception sensorielle. Dans ses performances, l'artiste engage le public avec elle dans une expérience gustative où l'interaction est au cœur du processus artistique.

### Performance culinaire *Cuisine existentielle* avec Lei Saito

La cuisine existentielle de Lei Saito est un tableau évanescant constitué d'éléments végétaux ou naturels. Son sens de la matière, de la couleur et de la forme, lui permet de composer un « paysage délicieux » à observer minutieusement ou à déguster (et ainsi à transformer).

Pour l'heure du goûter, l'artiste composera un paysage cosmique et lumineux dans une délicieuse teinte anthracite inspirée du noir torula. Orné de fruits de saison, ce paysage noir sera imprégné de touches de couleurs estivales, évoquant les motifs kaléidoscopiques présentés lors de la conférence de Sumiko Oé-Gottini.

Tout public

Gratuit

45 min

Dimanche 21 juin

Atelier

10h30



©Arts irisés

Le *Chant du Souffle*® est une création originale d'Imanou Risselard & Pol Charoy. L'atelier est mené par **Isabelle Martinez**, conceptrice de La Voix sensible de l'Art. Isabelle Martinez a créé La Voix sensible de l'Art et initié la culture du sensible aux musées. Autrice et conférencière, elle est référente « Bien-Être » au Musée d'Art Moderne de Paris.

### Atelier Chant du Souffle & Contemplation avec Isabelle Martinez

Entre pulsation et silence contemplatif, vous serez invité à expérimenter le *Chant du Souffle*® – ce rythme premier, invisible et vital – et percevoir comment la qualité de votre respiration peut métamorphoser votre regard sur les œuvres et sur vous-même. Une expérience immersive dans laquelle l'art se fait respiration et chaque inspiration devient un dialogue intime avec la beauté, les émotions, l'instant présent. Une pause sacrée pour se reconnecter à l'essentiel : l'émerveillement d'être vivant, vibrant, ici et maintenant.

Adulte

12 € 50

1h30

Dimanche 21 juin

Visite

14h30



©JM Rousvoal

### Visite guidée historique Chronologie de Maubuisson : huit siècles dévoilés

L'Abbaye de Maubuisson est un patrimoine exceptionnel à mi-chemin entre la sobriété de l'architecture cistercienne et le faste d'une nécropole royale. À mesure que se déroule cette visite à travers le domaine, des salles de l'abbaye au ruissèlement de l'eau du canal collecteur en passant par les vestiges de l'ancienne église et la grange du XIII<sup>e</sup> siècle, le visiteur voit se dessiner le quotidien des moniales médiévales. Huit siècles d'une histoire à la richesse insoupçonnée se dévoilent à chaque coin du domaine.

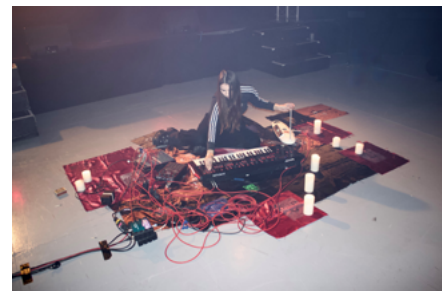
Tout public

7 € 50

1h30

Dimanche 21 juin

16h



©Leonid Diaghilev

**Lina Filipovich**, artiste pluridisciplinaire née à Minsk et basée à Paris, travaille à la reconfiguration des codes à travers un prisme féministe et post-religieux. Membre du collectif Non Étoile, elle crée installations et musiques expérimentales présentées en Europe et publiées sur des labels internationaux.

### Performance sonore live *Magnificat* avec Lina Filipovich

*Magnificat* est une performance sonore live mêlant la déconstruction de chants liturgiques – Les Vêpres de S. Rachmaninoff, aux textures électroacoustiques et nappes synthétiques sombres. Inspiré par la dimension rituelle de la culture industrielle et les expérimentations sur bande magnétique, le projet évoque la bande-son d'un film de science-fiction imaginaire. La performance se déroule au sol, sur des œuvres textiles déployées comme des tapis rituels formant un autel séculier. Par le détournement de l'imagerie chrétienne, *Magnificat* propose un contre-récit féministe, sonore et visuel.

Tout public

Gratuit

45 min

Dimanche 21 juin

17h



Julie Azoulay @Choupas

**Julie Azoulay** est une artiste et compositrice française formée en lettres modernes, voix et improvisation vocale. Elle explore poésie, traditions musicales et langues imaginaires pour des créations mêlant chant, improvisation et oratorio pour le vivant.

### Chant solo et a capella *Nascör* avec Julie Azoulay

*Nascör* est un oratorio pour le vivant, un voyage aux plis et creux du jardin planétaire. À travers poèmes orientaux, chants traditionnels et poésie sonore, la création invite à traverser une dimension terrestre qui bouleverse les sens, suspend le temps et ouvre une rencontre transculturelle, interrogeant la vibration du monde et l'expérience de la parole.

Tout public

Gratuit

45 min

Mercredi 24 juin

Visite

15h



©Abbaye de Maubuisson

**Emmanuel Reiatua Cuisinier** est commissaire d'exposition et également responsable de production artistique à l'Abbaye de Maubuisson. Aux côtés de Marie Ménestrier directrice du site, il propose un triptyque d'expositions intitulé *Les métamorphoses du sacré*.

### Visite guidée *L'œil du commissaire*

Plongez au cœur d'*Inkarna*, les métamorphoses du sacré, une exposition personnelle de Yosra Mojathedi et de ses invitées. Lors de cette visite guidée, le co-commissaire de l'exposition partage des clés de lecture des œuvres, les choix scénographiques liant le propos des artistes avec les salles de l'abbaye afin de comprendre les multiples résonances entre mémoire et réinvention du sacré.

Tout public

5 €

1h

Samedi 27 juin

Atelier

10h30



©Atmen

Emmenée par la chorégraphe **Françoise Tartinville**, la **compagnie Atmen** crée et diffuse des spectacles de danse contemporaine mêlant d'autres disciplines artistiques. Le travail se développe autour d'une recherche sur le mouvement organique, brut, impulsif, initié par différentes techniques de respiration.

### Atelier dansé *Être paysage* avec Françoise Tartinville de la CIE Atmen

Cet atelier propose d'explorer le paysage par la danse avec la chorégraphe Françoise Tartinville, en lien avec sa création en cours, *Matière Brute*. Au fil de la découverte des espaces naturels de l'Abbaye de Maubuisson, les participants seront invités à ressentir les roches, la présence de l'eau et la flore. Qu'est-ce que cela signifie qu'être un arbre, ses branches, ses feuilles ? Ou un cours d'eau ? Ressentir ses courants traverser le corps ? L'expérience vise à éveiller nos sensations pour, finalement, devenir paysage.

Adulte

20 €

2h

Samedi 27 juin

Atelier

15h



©Abbaye de Maubuisson

**Karine Fallot** créatrice de Simples et Spontanées est installée dans le Parc Naturel Régional Oise – Pays de France. Elle y cultive des plantes aromatiques et médicinales en agroécologie qu'elle transforme en produit de bien-être.

### Atelier plastique *Impressions des tanins végétaux* avec Karine Fallot

Après avoir cueilli quelques végétaux dans le parc de Maubuisson, laissez leurs tanins révéler leurs formes et textures sur le papier. Guidés par Karine Fallot, paysanne herboriste, vous créerez des cartes et planches artistiques en utilisant les pigments végétaux récoltés au jardin, à travers deux techniques : par dilution ou par martèlement.

Ado - adulte

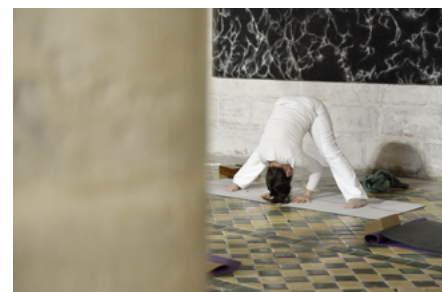
20 €

1h30

Dimanche 28 juin

Atelier

10h30



©ODVO - Catherine Brossais

### Cister yoga

Et si vous faisiez une pause hors du temps, dans le cadre apaisant de l'abbaye ?

Entre pierres chargées d'Histoire et silence inspirant, laissez-vous guider vers une pratique qui relie le corps et le souffle. Le natha yoga vous invite à explorer respirations préparatoires, postures debout, assises et inversées, pour régénérer le corps et apaiser l'esprit. La séance se prolonge par une méditation et des pranayamas (discipline du souffle), pour repartir plus ancré, plus léger.

Adulte

20 €

2h

Dimanche 28 juin

16h



©Gobhetio

Le Centre de formation danse (CFD) de Cergy propose, à travers quatre cursus différents, un parcours complet allant du niveau amateur à celui de professionnel. Sans chercher à figer une forme ou un propos, le CFD de Cergy, porté par **Sophie Ythier-Courtin**, affirme au contraire la diversité des corps, des pratiques et des démarches qui coexistent au sein de ses différentes formations.

### Promenade dansée avec le Centre de Formation Danse dans toutes ses formes

Pensée comme une traversée sensible du lieu, cette proposition dansée invite le public à se déplacer à la rencontre de plusieurs groupes du Centre de Formation Danse de Cergy. Chaque étape de la promenade révèle une facette différente du travail mené au sein du CFD : écritures chorégraphiques multiples, présences singulières, rapports variés à l'espace, au collectif et au paysage. Les jardins de l'abbaye deviennent alors un terrain d'expérimentation, de circulation et de dialogue, où la danse se déploie au fil de la marche.

Tout public

Gratuit

30 min

Mercredi 8 juillet

Famille

14h30



©J.M Rousvoal

### Visite historique et atelier créatif en famille Maubuisson enluminé

Partagez un moment en famille à la découverte de l'Abbaye de Maubuisson. Au détour de ses salles médiévales, en longeant le canal collecteur et les vestiges des bâtiments disparus, laissez se dessiner le quotidien des moniales de l'abbaye. A l'issue de la visite, prolongez l'immersion dans cette ambiance médiévale en vous prenant au jeu de l'enluminure, pour créer votre souvenir personnel de Maubuisson.

Dès 8 ans

7 € 50

1h30

Dimanche 19 juillet

Famille

10h30



©J.M Rousvoal

### Visite sensorielle des tout-petits

Au cœur de cette visite en famille : l'éveil des sens.

Pensée pour les tout-petits, elle stimule leur curiosité et accompagne leur développement sensoriel. La découverte de l'exposition nourrit leur imagination et crée un premier lien avec le monde artistique. De courts ateliers ponctuent le parcours pour leur faire expérimenter, en douceur, leurs premiers gestes créatifs.

1 - 3 ans

10 €\*

1h

Dimanche 19 juillet

Visite

14h30



©J.M Rousvoal

### Visite guidée historique Chronologie de Maubuisson : huit siècles dévoilés

L'Abbaye de Maubuisson est un patrimoine exceptionnel à mi-chemin entre la sobriété de l'architecture cistercienne et le faste d'une nécropole royale. À mesure que se déroule cette visite à travers le domaine, des salles de l'abbaye au ruissèlement de l'eau du canal collecteur en passant par les vestiges de l'ancienne église et la grange du XIII<sup>e</sup> siècle, le visiteur voit se dessiner le quotidien des moniales médiévales. Huit siècles d'une histoire à la richesse insoupçonnée se dévoilent à chaque coin du domaine.

Tout public

7 € 50

1h30

Dimanche 19 juillet

Famille

16h30



©JM Rousvoal

### Atelier linogravure en famille *Redorez le blason de Maubuisson*

L'histoire de l'Abbaye de Maubuisson est ponctuée de nombreux documents d'archives, sur lesquels nobles, rois et abbesses ont laissé leur sceau ou leur blason. À votre tour, venez créer votre blason, et vous initier à l'art de l'héraldique et de la linogravure, cette technique de gravure en taille d'épargne qui viendra révéler votre estampe armoriée.

Dès 10 ans

7 € 50

1h30

Samedi 25 juillet

Famille

14h30



©ODVO - Catherine Brossais

### Sortie nature *Créa-nature : mes petites bêtes à découper et à modeler*

Inscription : [sortiesnature.valdoise.fr](http://sortiesnature.valdoise.fr)

Venez explorer la microfaune qui nous entoure ! Quelles sont les différences entre un mille-pattes et une fourmi ? Comment un ver perçoit-il son environnement ? Munis de boîtes loupes, partez à l'aventure pour observer de près ces petites bêtes fascinantes. Après l'exploration, place à la créativité ! Lors d'un atelier artistique, nous vous invitons à réaliser des sculptures d'insectes décoratifs en kirigami, en découpant et pliant du papier. Vous pourrez aussi donner vie à vos insectes – réels ou imaginaires – en pâte à modeler, pour une expérience alliant observation et création.

Dès 3 ans

Gratuit

2h

Mercredi 29 juillet

Famille

14h30



©JM Rousvoal

### Visite de l'exposition et atelier créatif en famille *Réincarnation artistique*

Partagez un moment créatif en famille dans l'exposition *Inkarna*. Au rythme de vos enfants ou petits-enfants, laissez-vous guider par notre médiatrice mais surtout par les œuvres de Yosra Mojtahedi et de ses invitées. À la suite de la visite, les œuvres vous auront certainement inspirés pour créer à votre tour une œuvre au cours d'un temps d'atelier.

Dès 7 ans

7 € 50

1h30

Mercredi 12 août

Famille

14h30



©Abbaye de Maubuisson

### Atelier chromatique du parc en famille *Nuancier sensible*

A l'occasion de cet atelier, les participants vont s'attacher à observer et révéler toutes les nuances du parc, changeantes selon les saisons. En travaillant autour d'éléments naturels prélevés lors d'une déambulation sur le domaine, les apprentis coloristes sont invités à réaliser un nuancier sensible du parc et de ses couleurs.

Dès 6 ans

7 € 50

1h30

Samedi 15 août

Famille

14h30



©J.M Rousvoal

### Visite historique et atelier créatif en famille *Maubuisson enluminé*

Partagez un moment en famille à la découverte de l'Abbaye de Maubuisson. Au détour de ses salles médiévales, en longeant le canal collecteur et les vestiges des bâtiments disparus, laissez se dessiner le quotidien des moniales de l'abbaye. A l'issue de la visite, prolongez l'immersion dans cette ambiance médiévale en vous prenant au jeu de l'enluminure, pour créer votre souvenir personnel de Maubuisson.

Dès 8 ans

7 € 50

1h30

Dimanche 16 août

Famille

14h30



©J.M Rousvoal

### Visite de l'exposition et atelier créatif en famille *Réincarnation artistique*

Partagez un moment créatif en famille dans l'exposition *Inkarna*. Au rythme de vos enfants ou petits-enfants, laissez-vous guider par notre médiatrice mais surtout par les œuvres de Yosra Mojahedi et de ses invitées. À la suite de la visite, les œuvres vous auront certainement inspirés pour créer à votre tour une œuvre au cours d'un temps d'atelier.

Dès 7 ans

7 € 50

1h30

Mercredi 19 août

Visite

15h



©Abbaye de Maubuisson

### Visite guidée *L'œil du commissaire*

Plongez au cœur d'*Inkarna, les métamorphoses du sacré*, une exposition personnelle de Yosra Mojahedi et de ses invitées. Lors de cette visite guidée, le co-commissaire de l'exposition partage des clés de lecture des œuvres, les choix scénographiques liant le propos des artistes avec les salles de l'abbaye afin de comprendre les multiples résonances entre mémoire et réinvention du sacré.

Tout public

5 €

1h

**Emmanuel Reiatua Cuisinier** est commissaire d'exposition et également responsable de production artistique à l'Abbaye de Maubuisson. Aux côtés de Marie Ménéstrier directrice du site, il propose un triptyque d'expositions intitulé *Les métamorphoses du sacré*.

Mercredi 26 août

Famille

16h30



©J.M Rousvoal

### Atelier linogravure en famille *Redorez le blason de Maubuisson*

L'histoire de l'Abbaye de Maubuisson est ponctuée de nombreux documents d'archives, sur lesquels nobles, rois et abbesses ont laissé leur sceau ou leur blason. À votre tour, venez créer votre blason, et vous initier à l'art de l'héraldique et de la linogravure, cette technique de gravure en taille d'épargne qui viendra révéler votre estampe armoriée.

Dès 10 ans

7 € 50

1h30

Samedi 29 août

Famille

16h



©Giselajane

*teNir* est une performance, un geste artistique, chorégraphique, plastique, sensible conçu par **Laurance Henry**, metteure en scène et plasticienne, pour et avec **Pauline Maluski**, artiste chorégraphique. Créée en 1998 à Strasbourg, puis installée à Saint-Brieuc en Bretagne depuis 2004, la **CIE a k entrepôt** crée en direction de la petite enfance et la jeunesse.

### Spectacle jeune public *teNir* avec la CIE A K Entrepôt

*teNir* est un dialogue entre un cube évidé, une danseuse et des fils. Une danseuse, tisseuse, graphiste. Elle tend, cherche, noue, déroule, défait. Le fil va d'un point à un autre, forme un nœud, un angle, en rejoint un autre. Une toile se dessine et prend forme à l'intérieur du cube. Le corps va trouver place et se lover, une empreinte de lui-même, une place pour TENIR, s'y TENIR, un cocon à habiter, une place à soi, pour habiter le monde.

Dès 2 ans

Gratuit

35 min

Samedi 29 août

Atelier

17h30



©Karine Fallot

**Karine Fallot** créatrice de *Simple et Spontanées* est installée dans le Parc Naturel Régional Oise – Pays de France. Elle y cultive des plantes aromatiques et médicinales en agroécologie qu'elle transforme en produit de bien-être.

### Atelier culinaire Apéro-jardinatoire avec Karine Fallot

À partir de plantes sauvages comestibles et d'aromatiques issues de la cueillette, cet atelier propose de réaliser des amuse-bouches et des boissons originales. Une dizaine de recettes seront préparées selon les plantes du moment : plantain, roses, ail des ours, fleurs comestibles, ortie, grande berce, lierre terrestre, menthe sauvage ou livèche. L'occasion de redécouvrir des saveurs oubliées et de surprendre vos convives avec une cuisine sensible, inventive et profondément liée au vivant.

Ado - adulte

20 €

2h

Samedi 29 août

21h



©Abbaye de Maubuisson

En partenariat avec l'Opéra national de Paris. La manifestation « Opéra d'été » déployée depuis 2013 par l'Opéra national de Paris, favorise l'accès du plus grand nombre aux œuvres du patrimoine lyrique et chorégraphique.

### Cinéma Opéra d'été

Avec l'Opéra d'été, vivez l'émotion du spectacle sur grand écran et en plein air. Cette saison réunit trois chefs-d'œuvre de la danse : *Who Cares ?* de George Balanchine, pétillant hommage au jazz ; *Boléro* de Maurice Béjart, fascinante montée en puissance hypnotique ; et *The Seasons' Canon* de Max Richter, fresque contemporaine d'une poésie envoûtante. Trois univers, une même invitation au partage.

Tout public

Gratuit

1h40

Dimanche 30 août

Famille

10h30



©JM Rousvoal

**Maxence Rey**, danseuse et chorégraphe, développe des ateliers de pratique artistique à destination des amateurs comme des professionnels. Elle invite les participants à venir partager les processus par lesquels elle chemine. Elle devient alors « passeuse » de sensations, de découvertes, d'intentions, de gestuelles.

### Balade en famille *Des merveilles en cœur à cœur* avec la Compagnie Betula Lenta de Maxence Rey

À travers le mouvement et une approche ludique, sensible et bienveillante, Maxence Rey invite les familles à communiquer par la danse, le rythme et le jeu. Elle emmène parents et enfants en balade au sein de l'exposition, à travers une joyeuse chasse aux trésors : couleurs, symboles, formes... dans un lien de cœur à cœur. Cette exploration se construit comme un moment de plaisir partagé, autour d'un parcours favorisant la découverte du corps et des sens de l'enfant.

0 - 5 ans

12 € 50\*

1h

\* Gratuit pour les enfants

Dimanche 30 août

Visite

14h30



©JM Rousvoal

### Visite guidée historique *Chronologie de Maubuisson : huit siècles dévoilés*

L'Abbaye de Maubuisson est un patrimoine exceptionnel à mi-chemin entre la sobriété de l'architecture cistercienne et le faste d'une nécropole royale. À mesure que se déroule cette visite à travers le domaine, des salles de l'abbaye au ruissèlement de l'eau du canal collecteur en passant par les vestiges de l'ancienne église et la grange du XIII<sup>e</sup> siècle, le visiteur voit se dessiner le quotidien des moniales médiévales. Huit siècles d'une histoire à la richesse insoupçonnée se dévoilent à chaque coin du domaine.

Tout public

7 € 50

1h30

Samedi 19 et dimanche 20 septembre

Visite

11h  
et 15h

©JM Rousvoal

### Visite guidée historique de l'Abbaye de Maubuisson

L'Abbaye de Maubuisson est un patrimoine exceptionnel à mi-chemin entre la sobriété de l'architecture cistercienne et le faste d'une nécropole royale. À mesure que se déroule cette visite à travers le domaine, de la salle du chapitre, au ruissèlement de l'eau du canal collecteur en passant par les vestiges de l'ancienne église et la grange du XIII<sup>e</sup> siècle, le visiteur voit se dessiner le quotidien des moniales médiévales. Huit siècles d'une histoire à la richesse insoupçonnée se dévoilent à chaque coin du domaine.

Tout public

Gratuit

1h

Samedi 19 septembre

14h30

Journées Européennes du Patrimoine



©SDAVO

### Inauguration de l'exposition photo *Regards sur Maubuisson*

Une exposition qui vous plonge au cœur de l'histoire de l'abbaye à travers une sélection de 15 images emblématiques : photographies, cartes postales, aquarelles, gravures et plaques de verre. Conçue par Marie Ménestrier et Marie-Hélène Peltier, respectivement directrices de l'Abbaye de Maubuisson et des Archives départementales du Val d'Oise, cette présentation met en lumière la mémoire et l'évolution du site au fil des siècles, en partenariat avec l'Établissement de Communication et de Production Audiovisuelle de la Défense (ECPAD).

Un hommage particulier est adressé à François Reissi pour sa généreuse donation des plaques de verre photographiques.

Tout public

Gratuit

Samedi 19 et dimanche 20 septembre

Visite

14h  
et 17h

Journées Européennes du Patrimoine



©Abbaye de Maubuisson

### Visite guidée insolite de la cave de Maubuisson *Vingt mille lieux sous l'abbaye*

Déambulez dans les sous-sols du domaine de Maubuisson, et découvrez l'histoire de l'abbaye sous un nouveau jour. Cette visite de la cave vous invite à vous immerger dans le quotidien et les richesses de l'abbaye médiévale.

Tout public\*

Gratuit

30 min

\*Non accessible PMR

Samedi 19 et dimanche 20 septembre

Famille

14h/18h



Journées Européennes du Patrimoine

©Abbaye de Maubuisson

### Atelier de métal repoussé *L'abbaye embrochée*

Courbes, reliefs, volutes et creux sont au rendez-vous pour les Journées du Patrimoine. En utilisant la technique du métal repoussé, cet art ancestral de modelage du métal, vous pourrez à votre tour réaliser votre splendide broche sculptée.

Tout public

Gratuit

Dimanche 20 septembre

16h



Journées Européennes du Patrimoine

©Jean-Baptiste Millot

### Concert *Amore Toscano - Toscane, berceau de l'opéra* avec l'ensemble *Il Graviglio* - Marco Angioloni (ténor et direction)

Dans le cadre de Val d'Oise Baroque.

À Florence vers 1600, poètes, savants et musiciens réunis autour de la Camerata de Bardi rêvent de faire renaître la tragédie antique. De cette quête naît un théâtre chanté où la musique exalte la parole. Peri, Caccini et leurs contemporains inventent alors un langage nouveau : l'opéra, fruit d'une effervescence artistique unique dans l'Europe des Médicis.

Tout public

Gratuit

50 min

Samedi 19 et dimanche 20 septembre

Famille

14h/18h



Journées Européennes du Patrimoine

©ODVO - Catherine Brossais

### La grange en lumière

Pour les Journées Européennes du Patrimoine, l'artiste Hugo Béhérégaray prend possession de la grange de l'Abbaye de Maubuisson, ouverte exceptionnellement au public. Durant deux jours, il y déploie un espace de création et de partage, invitant les visiteurs à participer à la réalisation de montages qui seront progressivement mis en lumière au fil de l'événement.

Tout public

Gratuit

**Hugo Béhérégaray** est un artiste plasticien qui aime créer des environnements « propices aux rencontres ». Les formes loufoques et les couleurs chatoyantes de ses œuvres en carton sont très souvent inspirées par l'univers du design. Bien loin de la destination productiviste des objets quotidiens, les sculptures d'Hugo incitent au jeu, à la palabre et à l'oisiveté. Tantôt lampe, présentoir, cabane ou costume, ses productions sont faites pour être utilisées, augmentées et parfois détruites par les visiteurs.

Samedi 10 octobre

15h

Bénédicte Estripeau - *Cosmofania*

### Vernissage de l'exposition collective *Cosmofania, les métamorphoses du sacré*

Exposition du 11 octobre 2026 au 21 février 2027

*Cosmofania*, dernier chapitre du triptyque consacré au sacré, envisage l'exposition comme un espace d'expérience plutôt que de représentation. Inscrite dans l'architecture et la mémoire spirituelle de l'Abbaye de Maubuisson, elle explore des formes multiples de relation au sacré : prière, rituels, chamanisme, états de conscience modifiés, visions ou médiumnité. Les œuvres, activées en présence des artistes, introduisent une dimension performative et temporelle, transformant l'exposition en une succession de rendez-vous rituels où le visiteur devient partie prenante de l'expérience.

Tout public

Gratuit

## Le parcours sonore et interactif nommé "AVA, Assistante Virtuelle d'Archéologie" vous propose une balade entre réalité et fiction au milieu des vestiges de Maubuisson.

### Une visite virtuelle de Maubuisson

Accompagné d'un mystérieux personnage amnésique et d'AVA, intelligence artificielle passionnée d'Histoire, vous percerez les derniers mystères des sous-sols de l'Abbaye de Maubuisson. Revisitant les codes des "histoires dont vous êtes le héros", AVA vous invite à vivre une expérience sonore singulière au cœur de l'Histoire dans le parc de l'Abbaye de Maubuisson. Dans cette expérience interactive, vous deviendrez vous-même acteur de cette intrigue ludique, pleine de surprises, à vivre en famille, entre amis ou en solo. Prêt à vivre une aventure archéologique aux frontières du réel et de la fiction ?



©CDVO - Catherine Brossais



## Une expérience immersive et historique

Du XIII<sup>e</sup> au XVII<sup>e</sup> siècle, l'Abbaye de Maubuisson a accueilli jusqu'à 120 religieuses. Au fil de ces 550 années, 31 abbesses se sont succédées, traversant les périodes les plus agitées de leur époque : guerre de Cent Ans à partir de 1328, guerres de Religion au XVI<sup>e</sup> siècle, épidémie de la Grande Peste en 1248, etc. Aujourd'hui, seule l'aile orientale de l'Abbaye de Maubuisson subsiste. Le reste de l'édifice a été détruit et n'est plus visible. L'abbaye est riche de ses absences : là où s'élevaient hier des bâtisses, l'auditeur déambule dans le parc. Grâce aux reconstitutions sonores et aux scènes de vie jouées, ce patrimoine invisible revit. Le son permet de ressentir pleinement le riche passé de l'abbaye. Les reconstitutions sonores et l'évocation des lieux convoquent l'imaginaire et redonnent vie au bâti aujourd'hui disparu. L'histoire de l'abbaye nous est contée de manière sensible et ludique : le quotidien des moniales qui y résident, son statut de résidence royale et de nécropole de la monarchie, ses multiples vies depuis la fin des activités religieuses, etc.

*Venir avec un smartphone et des écouteurs (pas de prêt de casque sur place)*

*L'expérience se vit sur place, directement dans le parc de l'Abbaye de Maubuisson. Le parcours est accessible à toute heure, même en dehors des horaires d'ouverture de l'abbaye.*

*Le parcours débute au panneau « point de départ », installé après l'entrée principale du parc, sur le chemin qui mène à l'abbaye. Il vous suffit de scanner le QR code pour lancer l'expérience et accéder à l'ensemble du contenu.*

Tout public

Gratuit

### AVA et les religieuses

A l'instar du parcours sonore, la table tactile AVA et les religieuses propose une balade entre réalité et fiction au milieu des vestiges de l'abbaye. AVA, se décline sur une table tactile pour vous conter la chronologie de Maubuisson au travers de ses illustres abbesses. Images d'archives et photographies de fouilles inédites viennent compléter vos découvertes historiques.

*Table tactile en accès libre dans la salle du chapitre aux heures d'ouverture au public.*

Tout public

Gratuit

**Nouveau !**  
**Le Département propose le**  
***Pass des 5 lieux* afin de profiter**  
**toute l'année d'un accès illimité**  
**sur les 5 sites culturels, propriétés**  
**départementales, et de nombreux**  
**avantages.**

## Un Pass, 5 lieux en illimité

Le *Pass des 5 lieux* est un pass culturel annuel proposé par le Département qui vous permet d'accéder à un prix très attractif aux 5 sites culturels départementaux de manière illimitée :

- Le château d'Auvers-sur-Oise
- L'Abbaye de Maubuisson
- La Maison du docteur Gachet
- Le Musée de l'Outil
- Le Musée archéologique

## Offres exclusives aux adhérents

Les adhérents du Pass peuvent bénéficier de nombreux avantages toute l'année : invitations privées à des vernissages et événements spéciaux, visites exclusives, tarifs réduits en boutique, offres privilégiées et tarifs réduits chez des partenaires.

## Tarifs

Pour bénéficier du Pass des 5 lieux, vous pouvez vous rendre à l'accueil de l'un des 5 sites culturels.

Type de Pass

**Carte solo** : valable pour un unique adhérent

- Non valdoisiens à 30 €
- Valdoisiens à 20 €

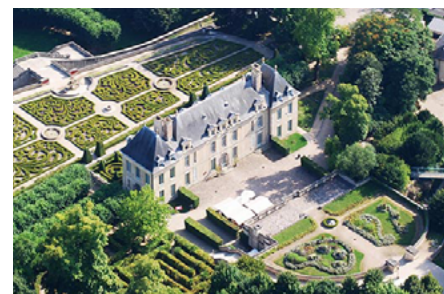
**Carte duo** : valable pour l'adhérent et un invité au choix, l'adhérent devant obligatoirement être présent.

- Non valdoisiens à 45 €
- Valdoisiens à 30 €

**Carte famille** : valable pour 2 adultes + 4 enfants maximum âgés de 8 à 18 ans, sans lien de parenté obligatoire / ou pour l'adhérent et les invités de son choix, l'adhérent devant obligatoirement être présent.

- Non valdoisiens à 68 €
- Valdoisiens à 45 €

*Plus d'informations sur [valdoise.fr/pass-5lieux](http://valdoise.fr/pass-5lieux)*



Le château d'Auvers-sur-Oise



La Maison du docteur Gachet



Le Musée de l'outil



Le Musée archéologique

## Tarifs adultes

---

Adultes - 3 € Séniors\* (plus de 65 ans) - 2,50 €

## Jeunes publics\*

---

Jeunes enfants (moins de 8 ans) - *Gratuit*

Enfants (8 à 18 ans) - 2 €

Etudiants (moins de 26 ans) - 2 €

## Tarifs accessibles\*

---

Personnes en situation de handicap  
(et un accompagnateur) - *Gratuit*

### Enfance protégée

(maison départementale de l'enfance, maisons d'enfants à caractère social - enfants et leurs accompagnateurs) - *Gratuit*

### Bénéficiaires des minimas sociaux

(RSA, ASPA, ASS, ASI, ADA) - *Gratuit*

Demandeur d'emploi - 2 €

## Professionnels\*

---

Journalistes / Guides et conférenciers - *Gratuit*

ICOM, ICOMOS, TRAM, BLA!

La Charte des abbayes cisterciennes - *Gratuit*

Enseignants - 2 €

### Enseignants

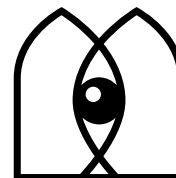
(en préparation pour une visite réservée avec sa classe) - *Gratuit*

Elus et agents du CDVO (dans le cadre de leurs fonctions) - *Gratuit*

Elus et agents du CDVO (hors rdv professionnel) - 2 €

Formations sur site et éductour - *Gratuit*

\* Sur présentation d'un justificatif



## Un engagement éco-responsable

---

À l'Abbaye de Maubuisson, notre engagement envers l'environnement se reflète dans notre démarche écoresponsable : la plupart des matériaux de construction scénographique sont recyclés d'une exposition à l'autre, contribuant ainsi à la préservation de notre planète.

## En partenariat avec

---

Le Service Départemental d'Archéologie du Val d'Oise (SDAVO)

La galerie Aeroplastics de Bruxelles

Le Pupitre France de Wallonie-Bruxelles International (WBI)

Le Centre Wallonie-Bruxelles Paris (CWB)

La Galerie Maubert, Paris



# Abbaye de Maubuisson

---

Site d'art contemporain du Conseil  
départemental du Val d'Oise

Avenue Richard de Tour,  
95310 Saint-Ouen l'Aumône

+33 (0)1 34 33 85 00  
abbaye.maubuisson@valdoise.fr  
abbaye-de-maubuisson.fr



## Horaires de l'abbaye

---

Du 1<sup>er</sup> avril au 10 octobre :

Le mercredi de 9h30 à 11h45 et de 13h à 18h15

Du jeudi au lundi de 13h à 18h15

Fermé le mardi

Ouvert les jours fériés de 13h à 18h15

sauf le 1<sup>er</sup> mai

Du 11 octobre au 31 mars :

Le mercredi de 9h30 à 11h45 et de 13h à 17h45

Du jeudi au lundi de 13h à 17h45

Fermé le mardi

Ouvert les jours fériés de 13h à 17h45

sauf le 25 décembre et le 1<sup>er</sup> janvier

L'accès aux salles d'exposition est payant.

Photo de couverture : Yosra Mojtahedi - Exode

# Horaires du parc

---

Du 1<sup>er</sup> avril au 10 octobre de 8h à 20h

Du 11 octobre au 31 mars de 8h à 18h30

Fermé les 25 décembre, 1<sup>er</sup> janvier et 1<sup>er</sup> mai

L'accès au parc est gratuit.

## Accessibilité

---

Le site est partiellement accessible aux personnes à mobilité réduite. N'hésitez pas à vous rendre sur notre site Internet [abbaye-de-maubuisson.fr](http://abbaye-de-maubuisson.fr) dans la rubrique "La visite" onglet "En situation de handicap".

## Accès

---

L'Abbaye de Maubuisson se trouve à 35 km au nord-ouest de Paris, au cœur de la communauté d'agglomération de Cergy-Pontoise.

Depuis Paris par le train :

Gare du Nord, Ligne H, direction "Pontoise" ou RER C, direction "Pontoise", arrêt gare de "Saint-Ouen l'Aumône"

Depuis Cergy-Pontoise en bus :

Bus 1226, 1232, 1223, arrêt mairie de "Saint-Ouen l'Aumône"

+ 10min à pied, suivre la rue Guy-Sourcis

Par la route :

Prendre l'A15, sortie "Saint-Ouen l'Aumône"

Le parking est gratuit.